

特定非営利活動法人 ホームひなたぼっこ

# ひなたぼっこ二木

岩沼市指定 地域密着型通所介護事業所

ひとつ屋根の下で

なかまやこどもたちとふれあう場所

岩沼市二木のデイサービス

お申込みは担当のケアマネージャーさんへ  
ご相談ください。

お問合せやご相談等は下記のひなたぼっこ二木  
までお気軽にご連絡ください！

☎ 0223-23-7631

見学・  
おためし体験  
受付中！



ホームページはこちら！



# ひなたぼっこ二木ってどんなところ？

## ひとつ屋根の下でこどもたちと楽しくすごせるところ

施設の中に保育園もあり、満0～2歳のかわいいこどもたちと一緒にすごせます！

朝の会で一緒に歌ったり、夏祭り、クリスマス、節分、ひなまつりなどたくさんの行事と一緒に楽しむことができます！



## 人とふれあい頭と身体を使い心身を健康に保つところ

気心の知れた仲間や職員と、皆で一緒にゲームをしたり、体を動かしたりして心身の健康を保ち元気にすごす活力とします！

フレイル(心と身体の働きが弱くなる状態)の予防にもなります！

## 自然と触れ合い四季を楽しむところ

二木の周辺はたくさんの自然があり、お散歩などで楽しみます！

春秋などには、ドライブをして花見や紅葉狩りに行ったりもします！



## もうひとつのおうちでお泊りもできるところ

ひなたぼっこ二木のご利用者は、関連のひなたぼっこ吹上でのお泊りも可能です。ひなたぼっこ吹上は落ちついた大きめな普通の民家のような建物で、もうひとつのおうちとして家族のようにすごせます。

# ひなたぼっこ二木での1日の過ごし方

- ご自宅までお迎えに伺います。
- 9 : 30 体調のチェック。血圧や体温の測定もします。
- 10 : 00 朝のあいさつ・朝のうた  
こどもたちも一緒です！
- 10 : 30 お茶の時間です。
- 10 : 30 レクリエーション・機能訓練  
※入浴予定の方は入浴をします。
- 12 : 00 昼食の時間です。  
ひなたぼっこ自慢のおいしいごはんです！
- 13 : 00 休憩をします。  
お昼寝などくつろいだ時間をすごせます。
- 15 : 00 お茶の時間です。
- 15 : 30 レクリエーション
- 16 : 45 ご自宅までお送りします。

## ひなたぼっこ二木 概要

事業所種別	地域密着型通所介護
住所	989-2448 宮城県岩沼市二木1丁目3-7-9
電話番号	0223-23-7631
営業日	月～土曜日 ※但し1月1日～3日を除く
サービス提供時間	午前9：30～午後4：45
サービス実施地域	岩沼市
利用料金	介護保険法にもとづく通所介護費 食事代、自費介護 他
運営法人	特定非営利活動法人ホームひなたぼっこ

※ ご利用料金の詳細は、右のQRコード先の  
「ホームひなたぼっこ ご利用料金案内」  
をクリックしてください。



# ひなたぼっこ二木

デイサービスってどんなところ？  
お昼ごはんを食べてみたい！  
普段なにををするの？…とおもったら

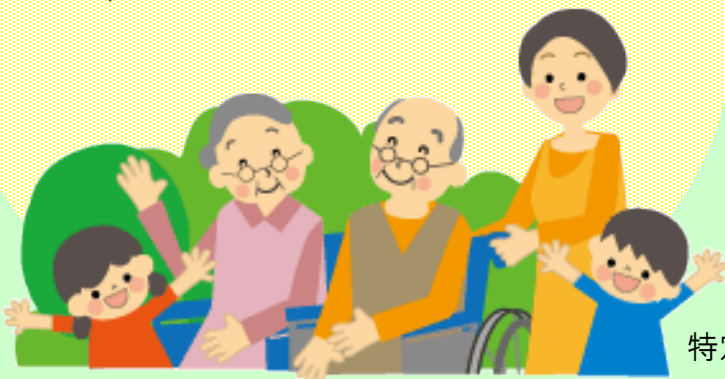
見学・  
おためし体験  
受付中！

## 体験利用してみませんか？

ひなたぼっこ二木のご利用を検討されている方へ向けた  
体験利用を随時受付けております。  
お気軽にご利用ください！

対象者	岩沼市に住んでいる方 要介護認定を受けている方 または要介護認定を申請中・予定の方
利用日	月～金 ※年末年始を除く
利用時間	9:30～16:45のうち、ご都合の良い時間
体験利用料	昼食代 650円(昼食ご希望の方のみ)
申込み方法	担当のケアマネージャーを通してお申込み 頂くか、下記連絡先にて直接ご連絡ください

健康チェック  
歌、体操、ゲーム  
おいしいお昼のごはん  
こどもたちとのふれあいも！  
ゆったりお過ごしください



### ～お申し込みに際して～

- 体験利用にはご予約が必要です。
- 利用料が発生する場合は、当日現金でお支払いいただきます。
- 体験時の療養食等には対応しておりません。

ひなたぼっこ二木  
岩沼市二木1丁目3-7-9  
☎ 0223-23-7631

特定非営利活動法人ホームひなたぼっこ